

Projekt koncepcyjny zespołu budynków magazynowo - biurowo - serwisowych firmy Erpatech we wsi
Mościska gm. Izabelin.
PODSTAWOWE DANE

Bilans powierzchni terenu:

| | | |
|--|------------------------|----------|
| Powierzchnia działki: | 5604.40 m ² | = 100% |
| Powierzchnia zabudowy: | 1050.85 m ² | = 18,75% |
| Powierzchnie utwardzone: | 2384.7 m ² | = 42,55% |
| w tym: | | |
| nawierzchnia demontowalna: | 180,25 m ² | = 3,22% |
| nawierzchnia demontowalna lub ekoraster: | 931.24 m ² | = 16,62% |
| Powierzchnie Zielone | 2217.75 m ² | = 39,57% |

Założenia materiałowe - budynek biurowo - serwisowy

podstawowe materiały

konstrukcja żelbetowa monolityczna, ściany zewnętrzne trójwarstwowe

1. żelbet warstwa nośna 18cm
2. termoizolacja styropian 12 cm
3. beton architektoniczny samonośny 15cm

ściany wewnętrzne murowane - bloczki wapienno piaskowe Silka

stropy żelbetowe monolityczne lub TERIVA - II - rozpiętość w osiach konstrukcyjnych ok 745cm

schody żelbetowe monolityczne

na elewacji zachodniej żaluzje stalowe malowane proszkowo, częściowo ruchome

dach w technologii dachu odwróconego

stalarka okienna

w części pod żaluzją i pod przestonami ze szkła refleksyjnego stalarka PCV lub ślusarka aluminiowa

w

części wejściowej oraz świetlik dachowy ślusarka aluminiowa

wykończenie wewnątrz

posadzka przemysłowa (beton zacierany - impregnowany), biura wykładzina dywanowa,

pomieszczenia „mokre” wc, kuchnie gres

ściany - tynk gipsowy malowany, w części biurowej sufit podwieszany modułowy

instalacje

wentylacja mechaniczna wywiewna, w części biurowej oraz w serwerowni klimatyzacja

sieć komputerowa, monitoring, instalacja alarmowa,

ogrzewanie z kotłowni gazowej w budynku

Założenia materiałowe - budynek magazynowy

konstrukcja stalowa, jednonawowa

ściany zewnętrzne - płyta warstwowa gładka grubości 15cm

posadzka przemysłowa - beton zacierany

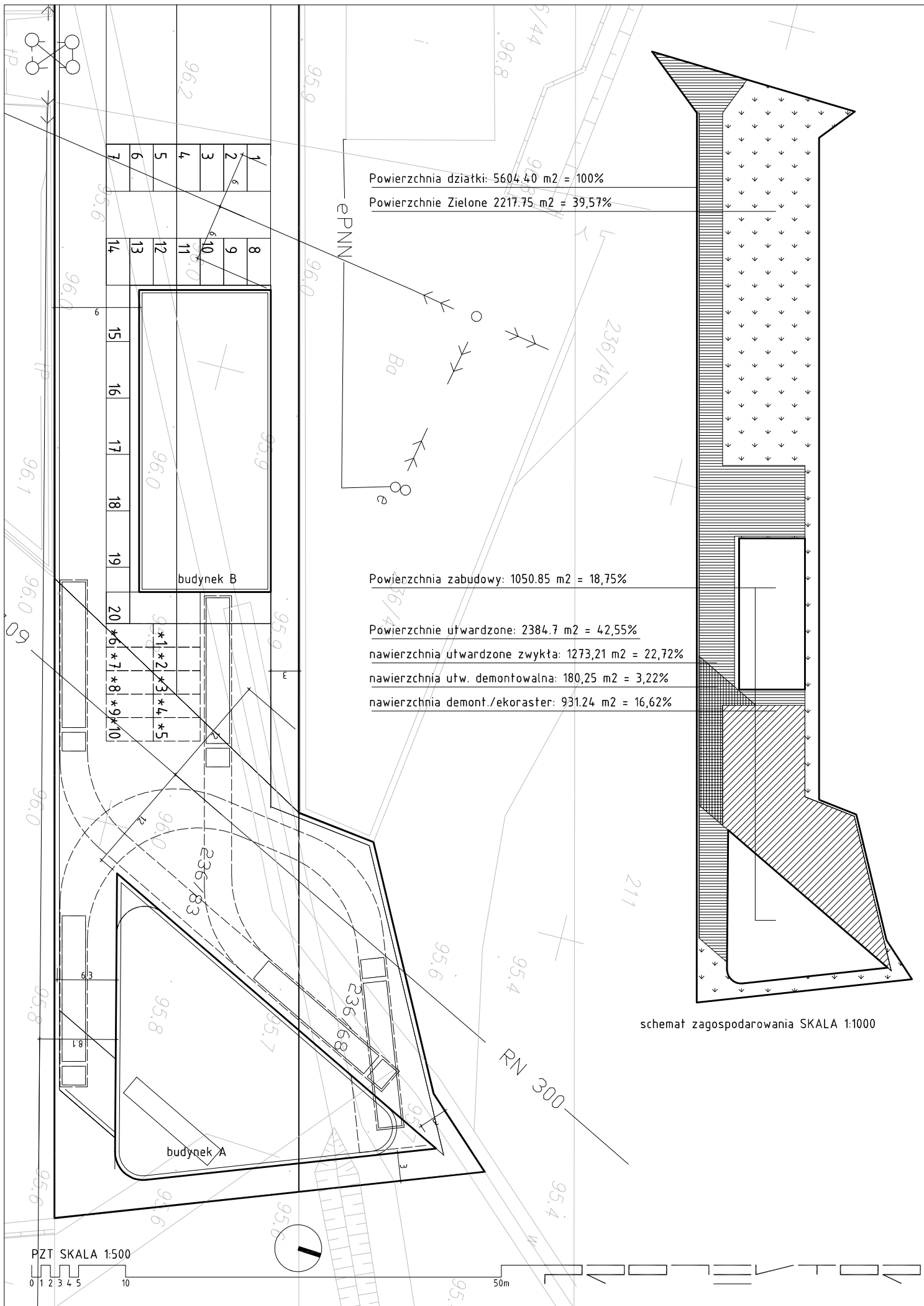
konstrukcja antresoli oraz schodów stalowa - stopnie oraz podłoga z kratki pomostowej

ścianki biura murowane bloczki wapienno piaskowe Silka

dach lekki na dźwigarach stalowych - blacha trapezowa, styropian + papa

wentylacja grawitacyjna, monitoring, instalacja alarmowa, w części biurowej sieć komputerowa

ogrzewanie z kotłowni gazowej w budynku biurowym lub promienniki gazowe



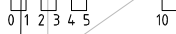
Powierzchnia działki: 5604.40 m² = 100%
 Powierzchnie Zielone 2217.75 m² = 39,57%

Powierzchnia zabudowy: 1050.85 m² = 18,75%

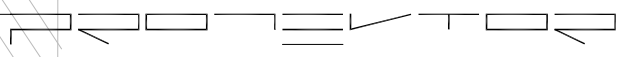
Powierzchnie utwardzone: 2384.7 m² = 42,55%
 nawierzchnia utwardzone zwykta: 1273,21 m² = 22,72%
 nawierzchnia utw. demontowalna: 180,25 m² = 3,22%
 nawierzchnia demont./ekoraster: 931.24 m² = 16,62%

schemat zagospodarowania SKALA 1:1000

PZT SKALA 1:500



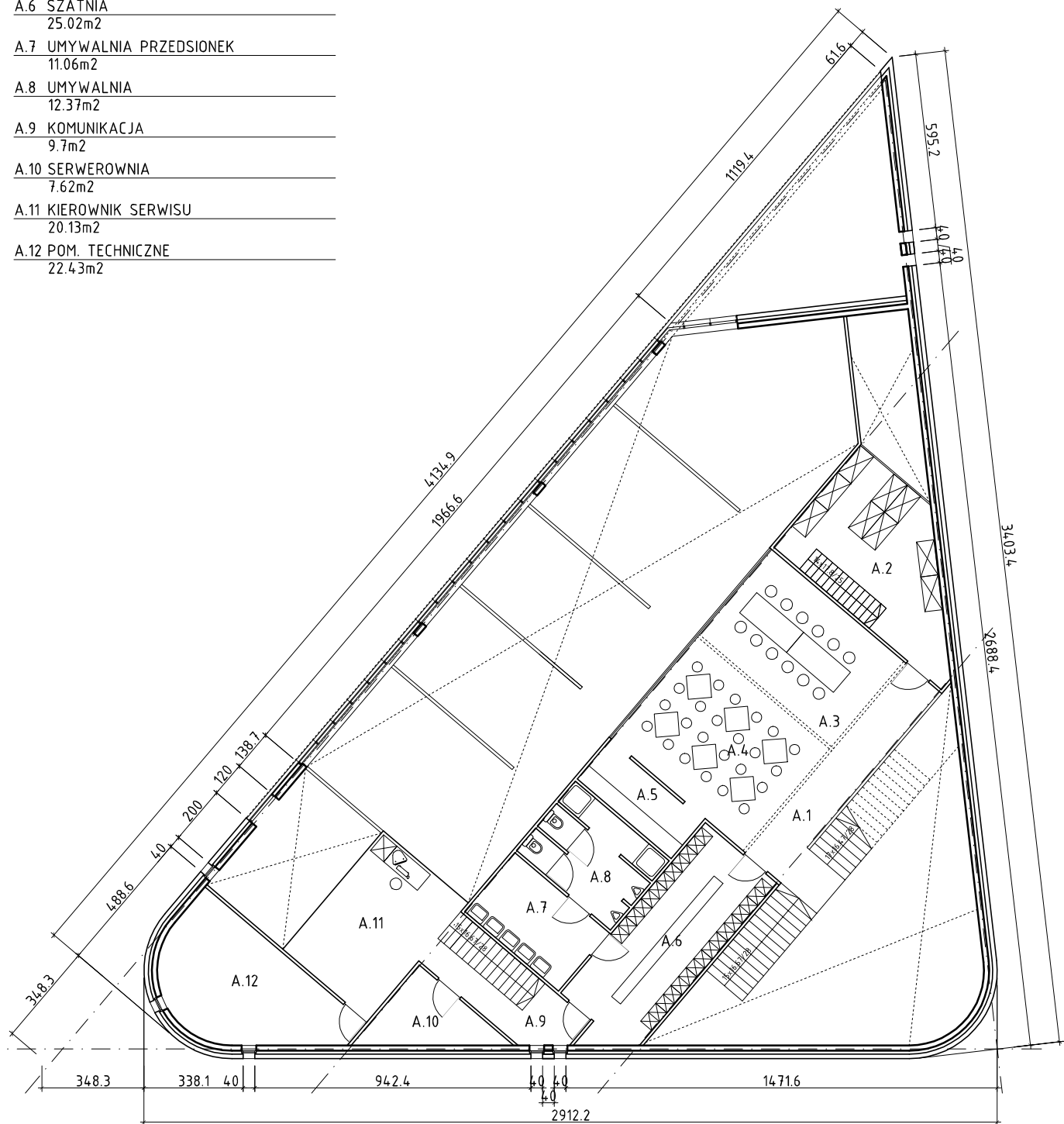
50m



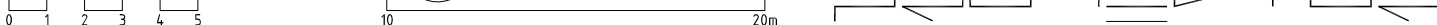
ANTRESOLA

204.44m² / 1149.06m²

| | | |
|------|-----------------------|---------------------|
| A.1 | HOL | 13.56m ² |
| A.2 | MAGAZYNEK | 24.06m ² |
| A.3 | SOCJAL - SALA SZKOLEŃ | 22.51m ² |
| A.4 | SOCJAL - SALA | 26.9m ² |
| A.5 | SOCJAL - KUCHNIA | 7.28m ² |
| A.6 | SZATNIA | 25.02m ² |
| A.7 | UMYWALNIA PRZEDSIONEK | 11.06m ² |
| A.8 | UMYWALNIA | 12.37m ² |
| A.9 | KOMUNIKACJA | 9.7m ² |
| A.10 | SERWEROWNIA | 7.62m ² |
| A.11 | KIEROWNIK SERWISU | 20.13m ² |
| A.12 | POM. TECHNICZNE | 22.43m ² |



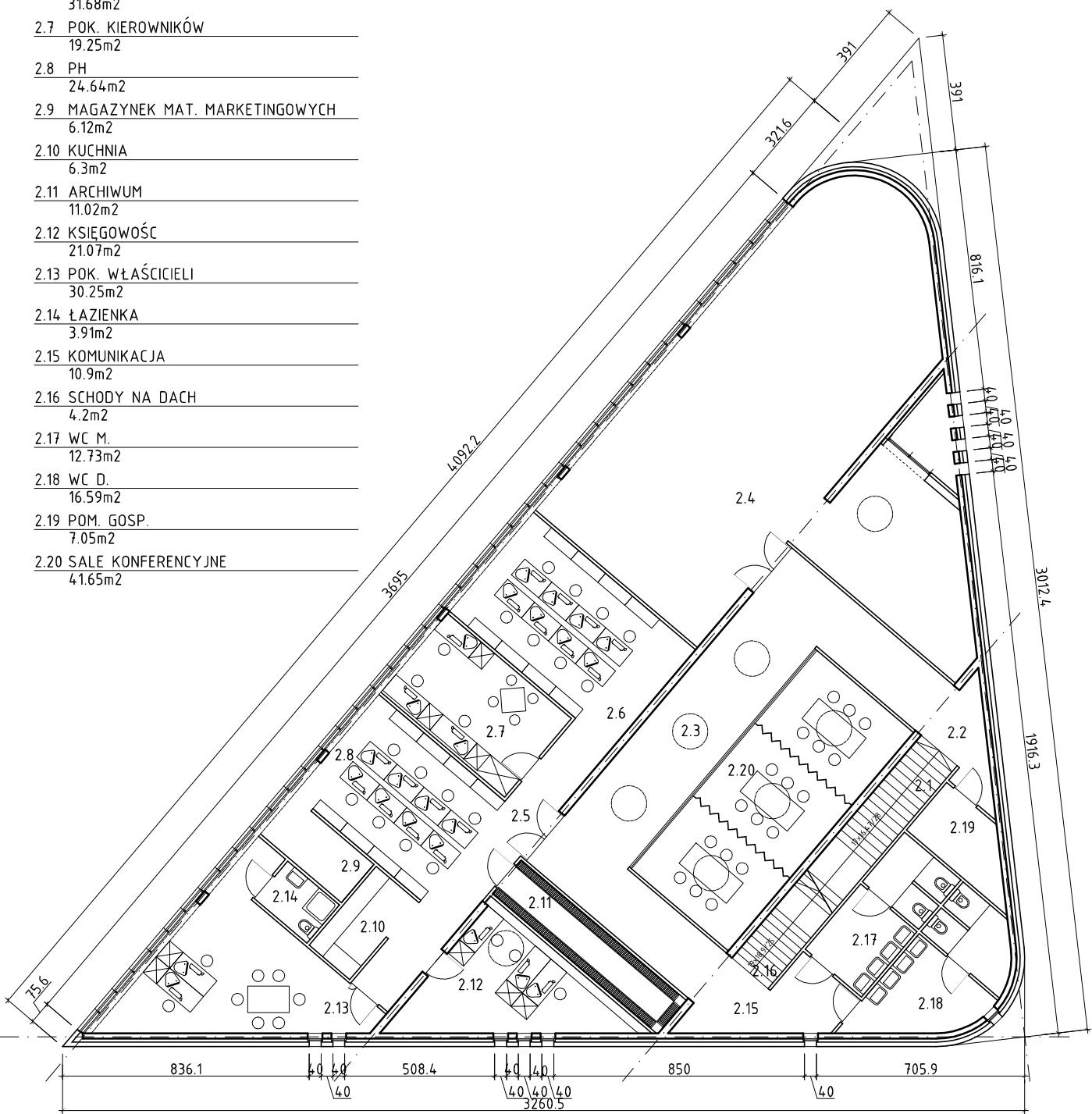
budynek biurowo-serwisowy skala 1:200



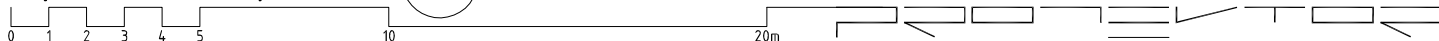
PIĘTRO

168.98m² / 1149.06m²

- 2.1 SCHODY 7.92m²
- 2.2 KOMUNIKACJA 5.81m²
- 2.3 HOL 57.52m²
- 2.4 POW. NAJMU 136.19m²
- 2.5 KOMUNIKACJA 18.72m²
- 2.6 CC 31.68m²
- 2.7 POK. KIEROWNIKÓW 19.25m²
- 2.8 PH 24.64m²
- 2.9 MAGAZYNEK MAT. MARKETINGOWYCH 6.12m²
- 2.10 KUCHNIA 6.3m²
- 2.11 ARCHIWUM 11.02m²
- 2.12 KSIĘGOWOŚĆ 21.07m²
- 2.13 POK. WŁAŚCICIELI 30.25m²
- 2.14 ŁAZIENKA 3.91m²
- 2.15 KOMUNIKACJA 10.9m²
- 2.16 SCHODY NA DACH 4.2m²
- 2.17 WC M. 12.73m²
- 2.18 WC D. 16.59m²
- 2.19 POM. GOSP. 7.05m²
- 2.20 SALE KONFERENCYJNE 4.165m²

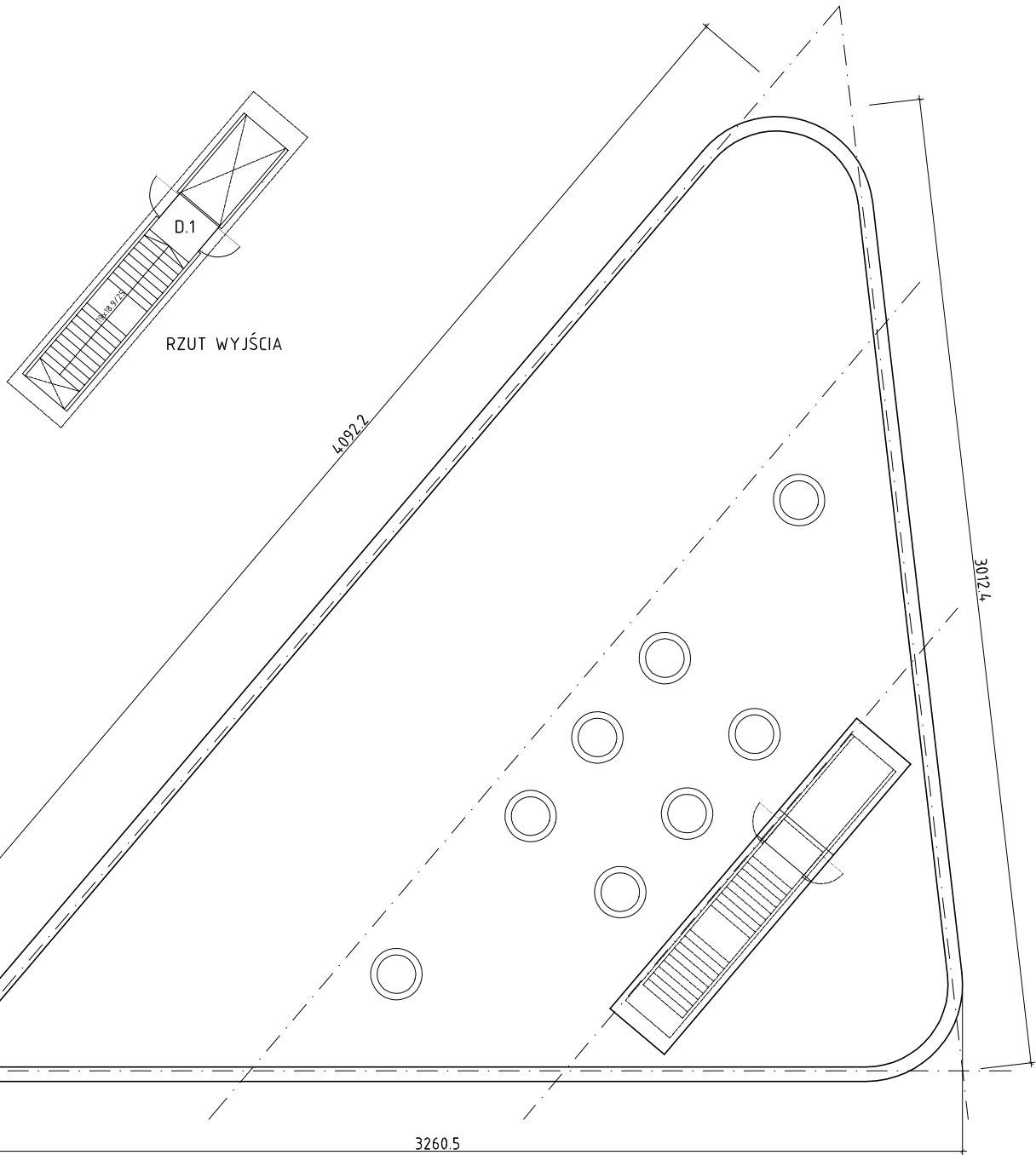


budynek biurowo-serwisowy skala 1:200

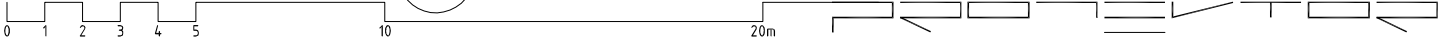


RZUT DACHU

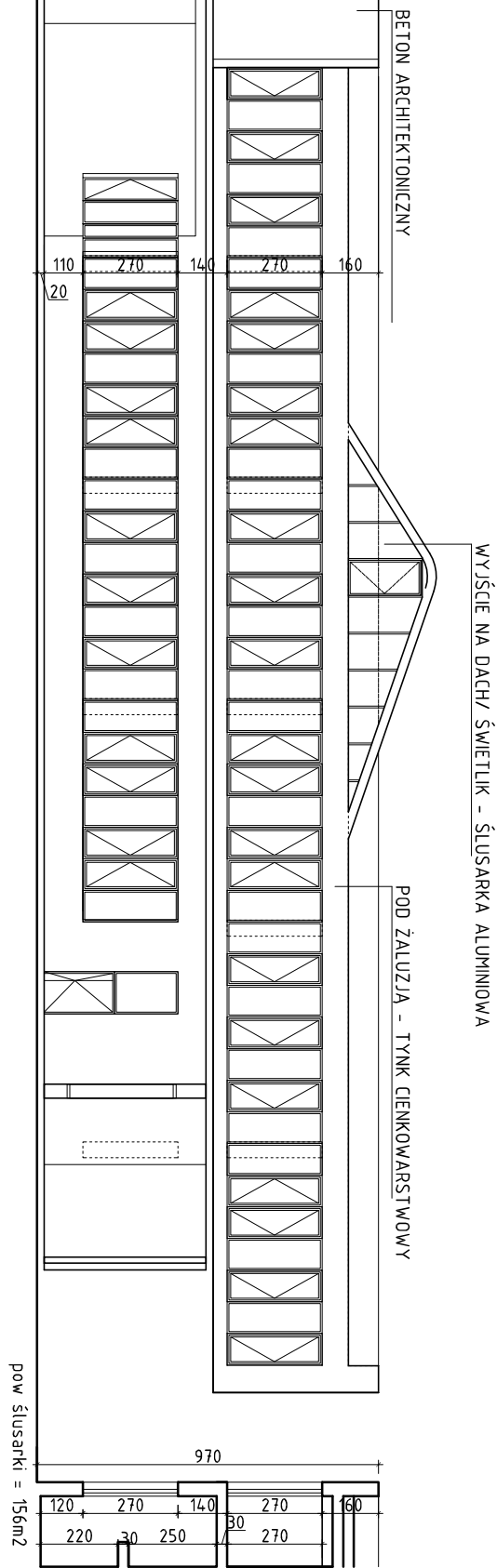
D.1 WYJŚCIE NA DACH
6.52m²



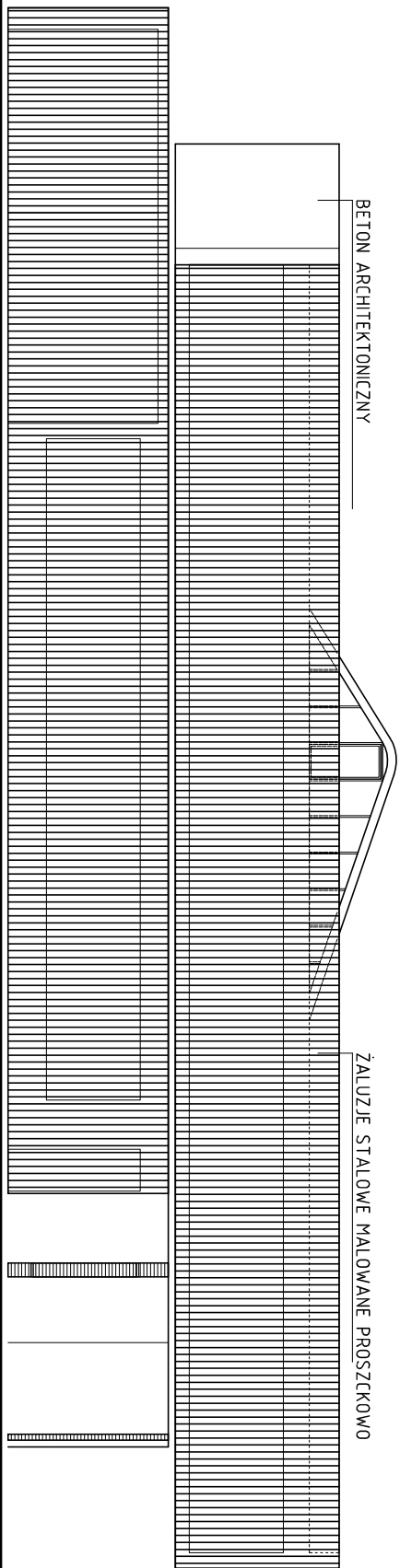
budynek biurowo-serwisowy skala 1:200



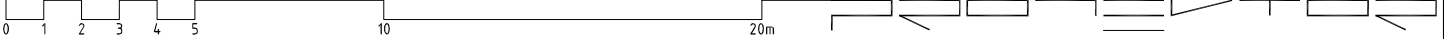
ELEWACJA POD ZALUZJA



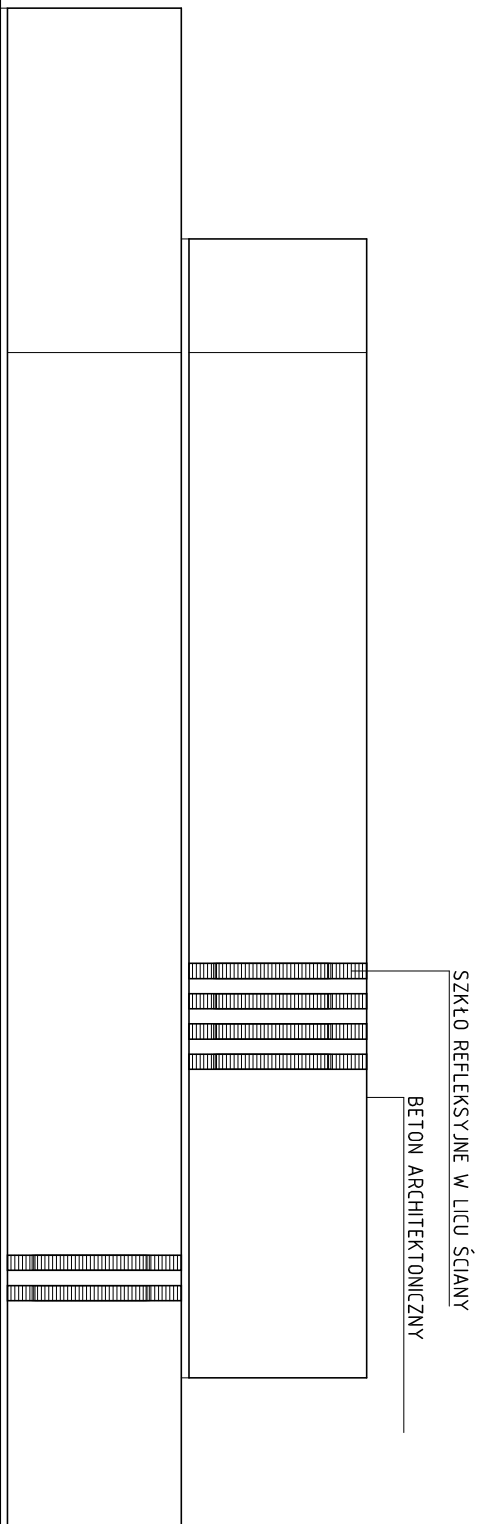
ELEWACJA FRONTOWA - ZACHODNIA



budynek biurowo-serwisowy skala 1:200

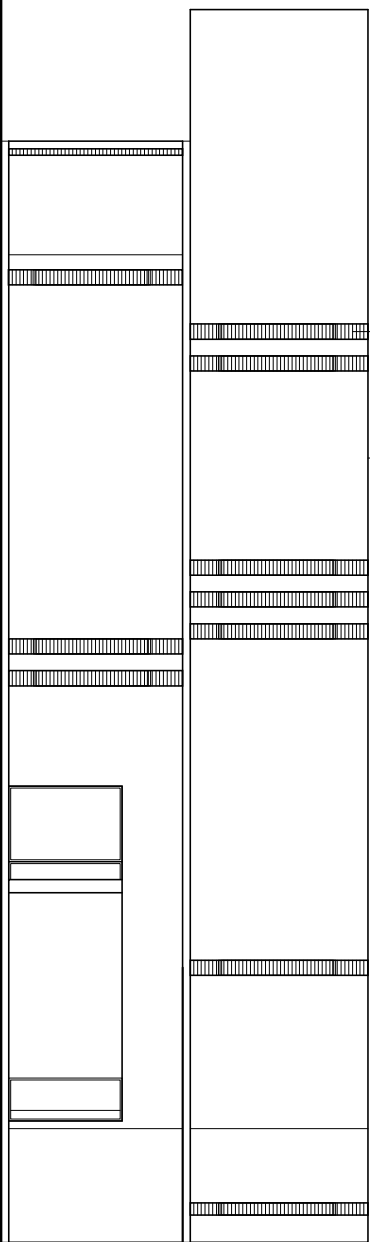


ELEWACJA PÓŁNOCNO - WSCHODNIA

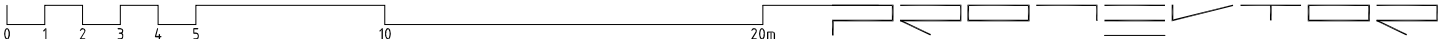


SZKŁO REFLEKSYJNE W LICU ŚCIANY
BETON ARCHYTEKTONICZNY

ELEWACJA WEJŚCIOWA - POŁUDNIOWA

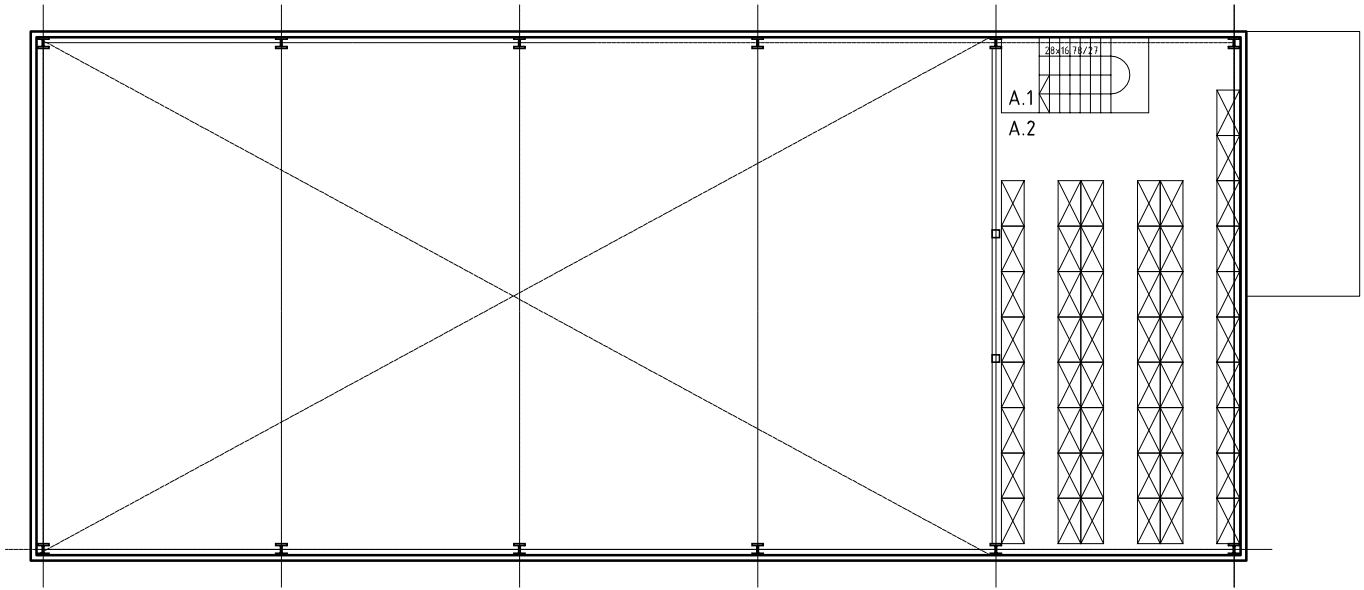


budynek biurowo - serwisowy



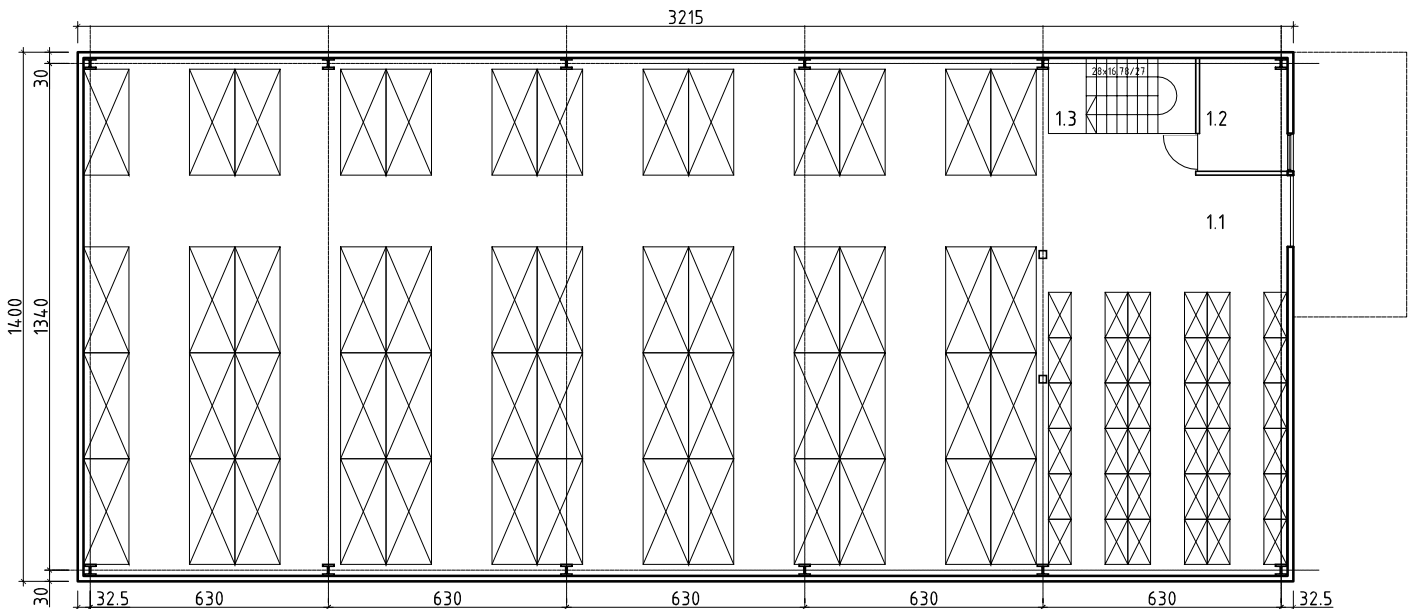
524.94m²

- A.1 SCHODY
7.78m²
- A.2 MAGAZYN
82.02m²



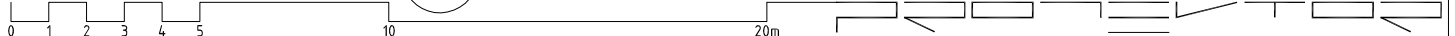
RZUT ANTRESOLI

- 1.1 MAGAZYN
420.39m²
- 1.2 BIURO
6.97m²
- 1.3 SCHODY
7.78m²

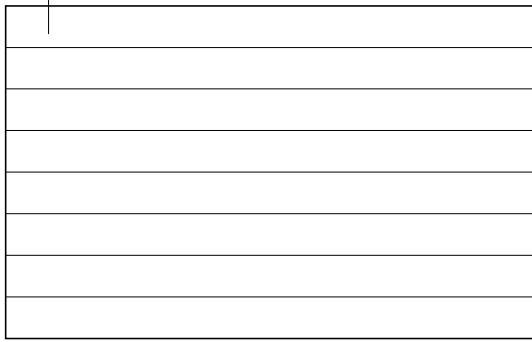


RZUT PARTERU

budynek magazynowy skala 1:200



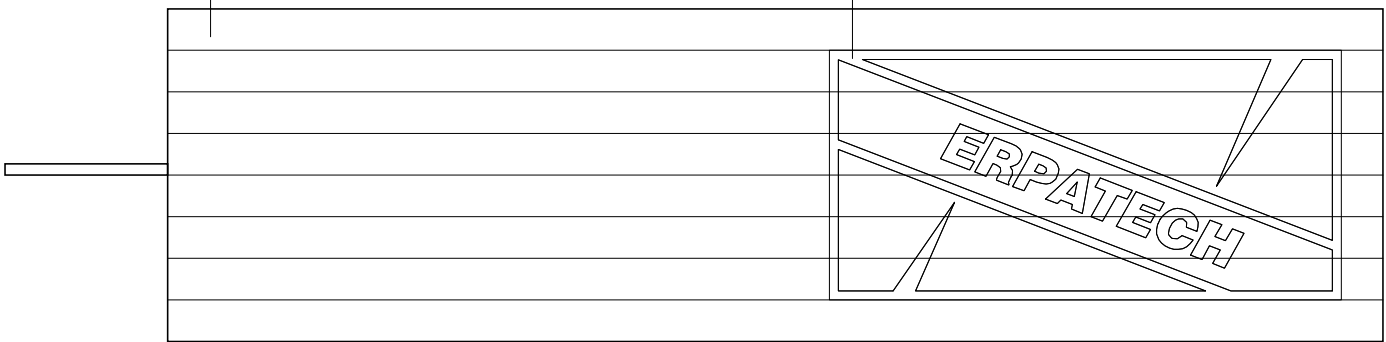
PŁYTA WARSTWOWA GŁADKA W KOLORZE ALUMINIUM



ELEWACJA ZACHODNIA

PŁYTA WARSTWOWA GŁADKA W KOLORZE ALUMINIUM

LOGO FIRMY MALOWANE NA ELEWACJI



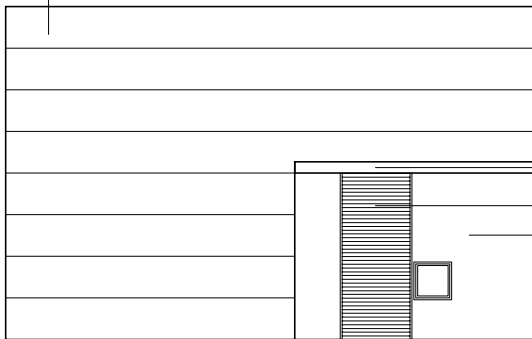
ELEWACJA POŁNOČNA

PŁYTA WARSTWOWA GŁADKA W KOLORZE ALUMINIUM

ZADASZENIE PODJAZDU NA PODKONSTRUKCJI STALOWEJ

BRAMA ROLOWANA

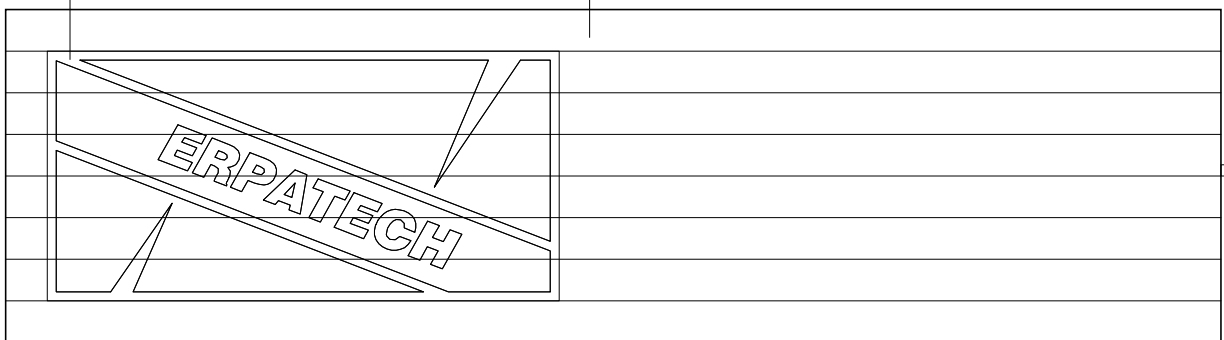
TYNK CIENKOWARSTWOWY



ELEWACJA WSCHODNIA

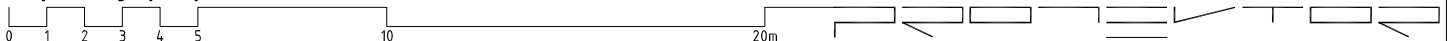
LOGO FIRMY MALOWANE NA ELEWACJI

PŁYTA WARSTWOWA GŁADKA W KOLORZE ALUMINIUM

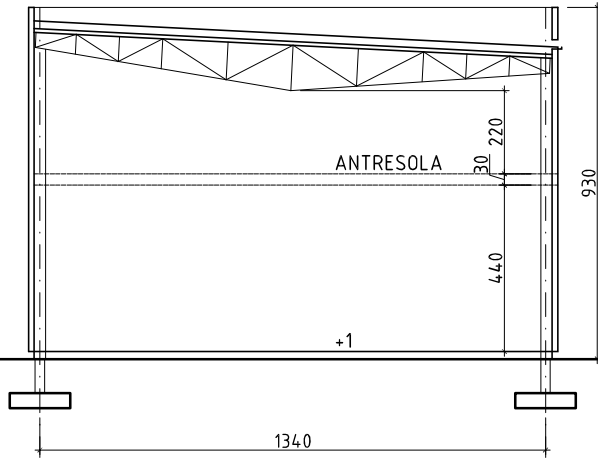


ELEWACJA POŁUDNIOWA

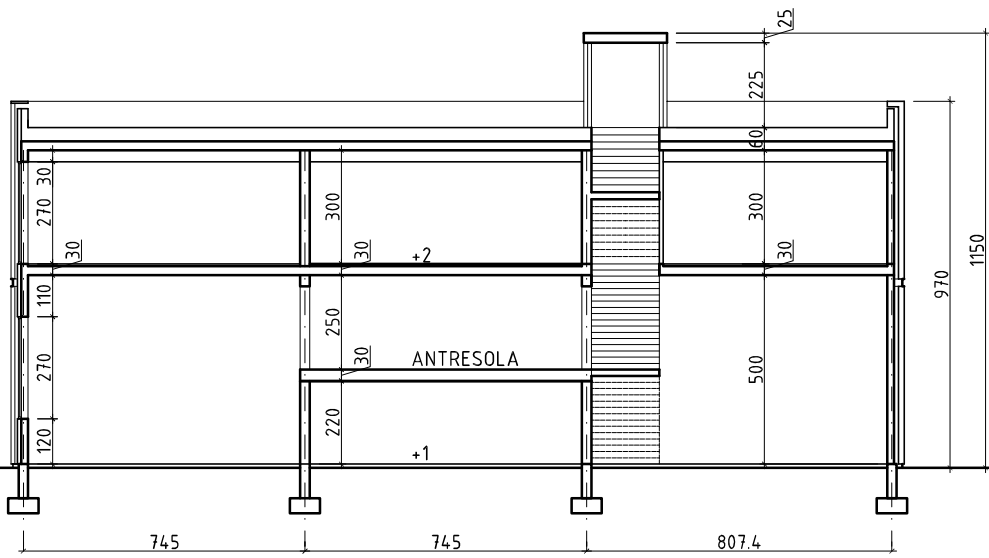
budynek magazynowy



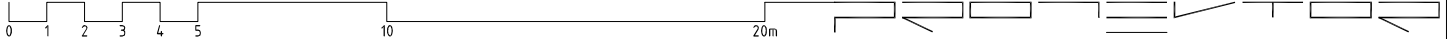
BUDYNEK B

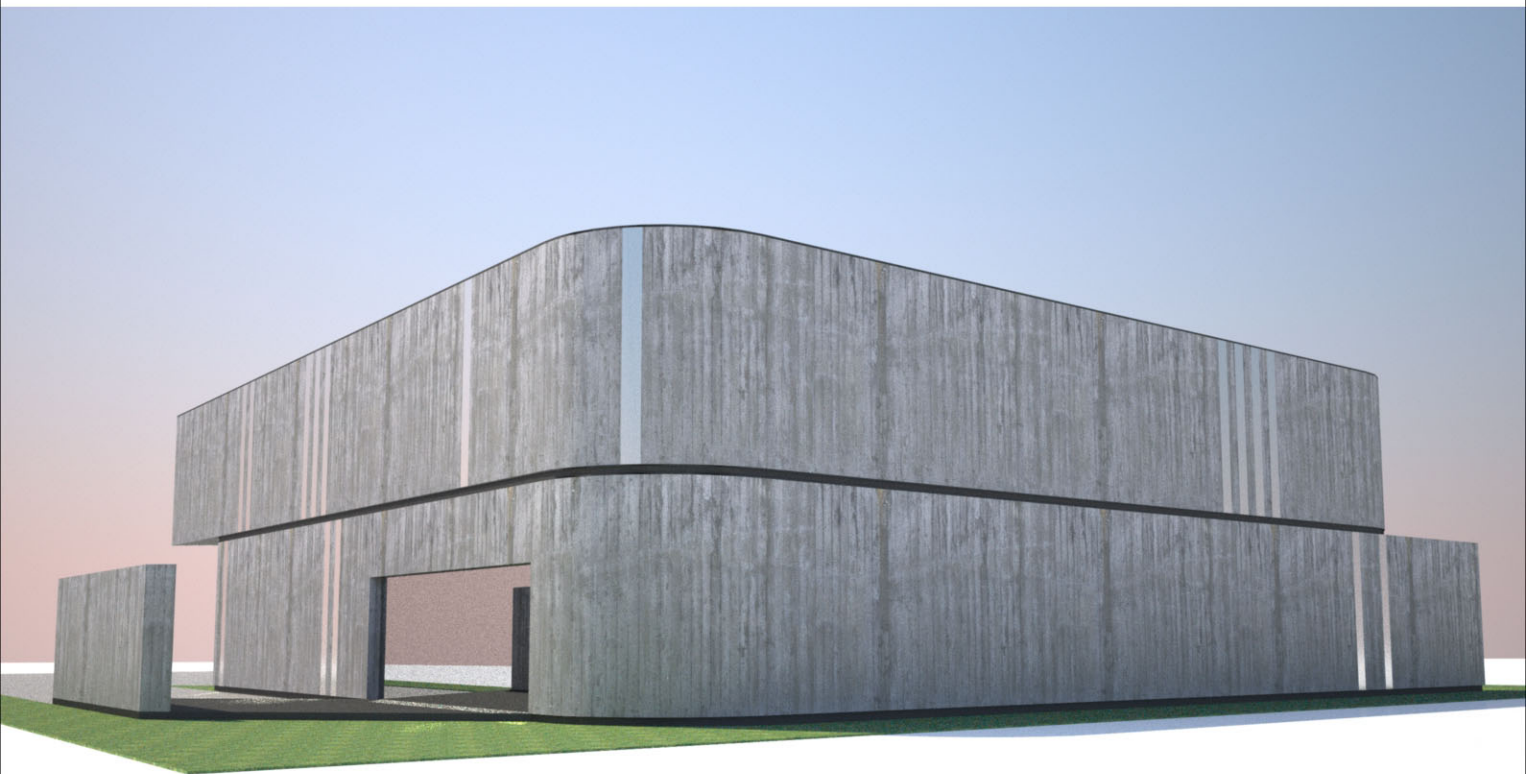


BUDYNEK A



schematy przekrojów





budynek biurowo - serwisowy

